

CROW WEBINAR TOEGANKELIJKHEID  
ZONDER OMGEVINGSGERICHT LICHTONTWERP GEEN TOEGANKELIJKHEID



## INTRODUCTIE

**Filip van der Heijden**

lichtontwerper

sinds 2001 mede-eigenaar van Lichtvormgevers



- wie doet wat en waar en wanneer?
- waar heb je licht nodig, op welk moment en wat voor soort?
- hoe zorg je met licht voor comfortabel zicht?
- hoe voorkom je verblinding?

## OMGEVINGSGERICHT LICHTONTWERP

LICHT WAARBIJ DE BEHOEFTE VAN ALLE GEBRUIKERS CENTRAAL STAAN

In handboek Omgevingsgericht Lichtenwerp  
hoofdstuk 4: veiligheid en toegankelijkheid (blz. 97 t/m 115)  
hoofdstuk 6: licht en welbevinden (blz. 131 t/m 136)

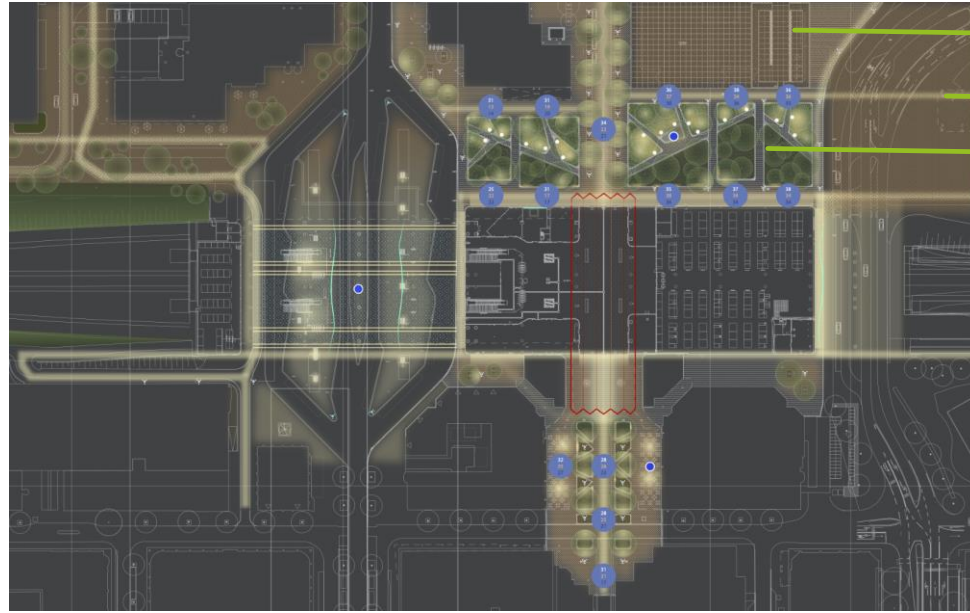
- fysiek
- sociaal
- milieu
- bestuur
- beheer en gebruik

## OMGEVINGSGERICHT LICHTONTWERP



- zorg voor overzichtelijkheid door zacht basislicht en gestructureerd gebruik van kleurtemperatuur
- gebruik horizontale lichtaccenten en andere kleurtemperatuur (3 tot 5x waarde basislicht) als gidslijnen
- bepaal verschillende zones voor ‘verplaatsen’ en ‘verblijven’ en zorg dat deze toegankelijk zijn en niet heel de openbare ruimte
- gebruik wegdek met minimale reflectiewaarden waardoor er overzicht ontstaat door contrast van het wegdek

## TIPS VOOR COMFORTABEL ZICHT DOOR KUNSTLICHT



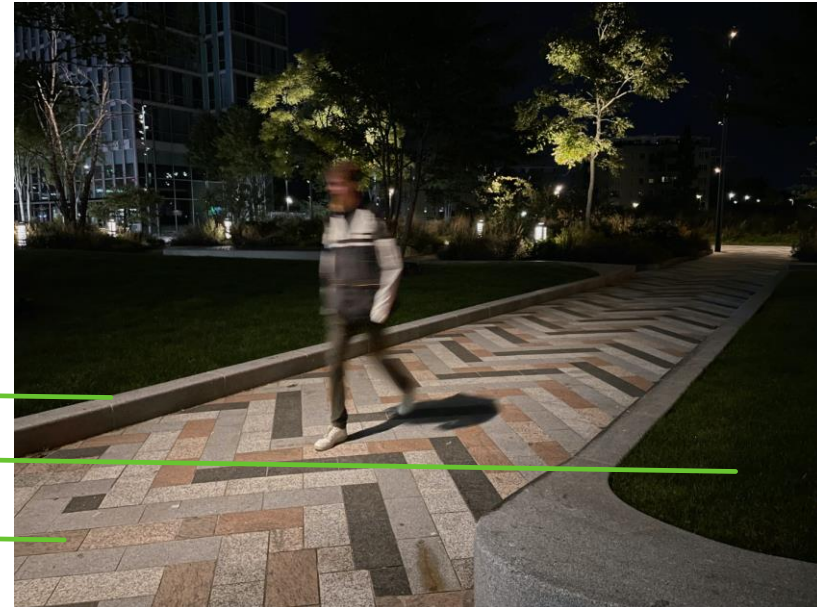
- basislicht voor zichtbaarheid hele ruimte
- heldere koelere lichtbanen als gidslijnen
- donkere plekken waar geen licht nodig is

Plattegrond van Stationsgebied Almere Centrum

TIPS

Stationsgebied Almere Centrum, lichtcontrasten

- lichte band, hoge reflectie als gidslijn
- donkere plekken, minder reflectie en minder licht
- lichtere bestrating met voldoende reflectie



- gebruik verticale lichtaccenten ter oriëntatie
- creëer soepele overgangen tussen binnen en buiten en verschillende gebieden
- zorg voor voldoende verticale verlichtingssterkte om de medemens en objecten / hindernissen te herkennen
- gebruik voldoende armaturen om de ergste schaduw op te heffen

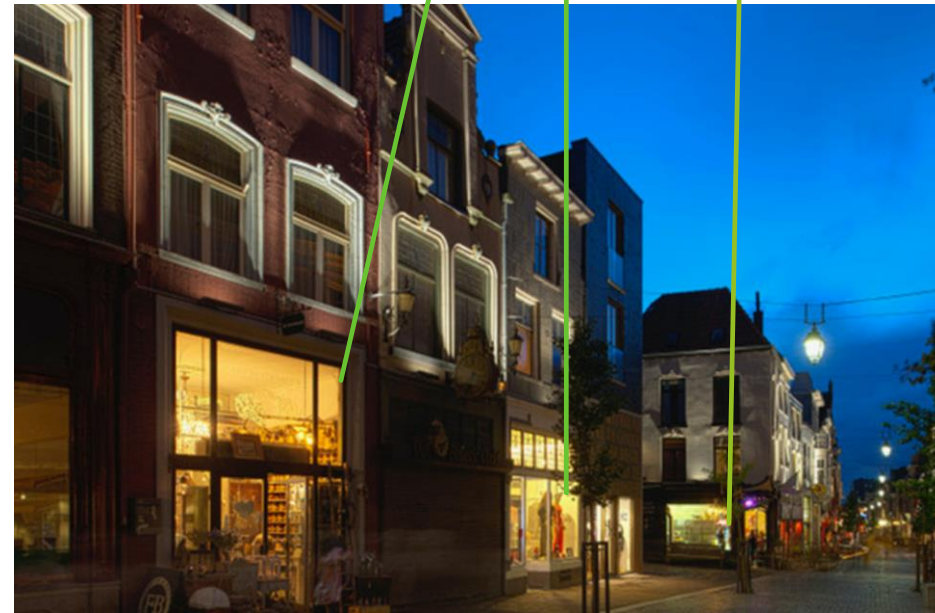
verticale lichtaccenten t.b.v. orientatie

Leeuwarden, binnenstad



etalageverlichting afgestemd op avond, zachte overgangen binnen - buiten

Nijmegen, binnenstad



## Almere Centrum Stationsgebied



goede herkenning van medemens zonder verblinding

TIPS

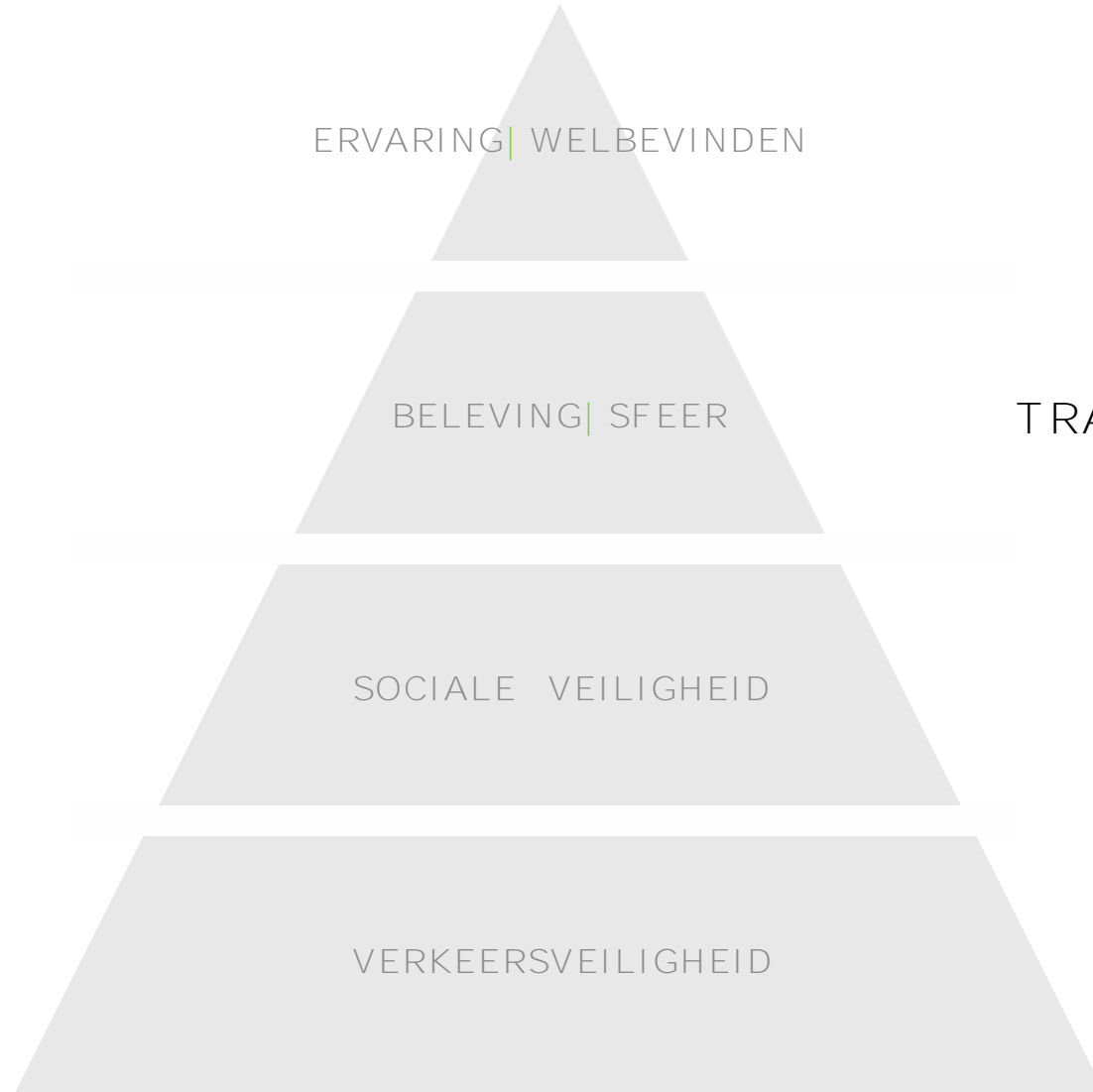


- te laat in het planproces betrokken
- ontstaat vanuit regels en richtlijnen
- stapelen van lichtlagen
- trends: verLEDden, en verwijding

Het blindvaren op regels en richtlijnen is geen  
garantie voor veilige en toegankelijke ruimtes

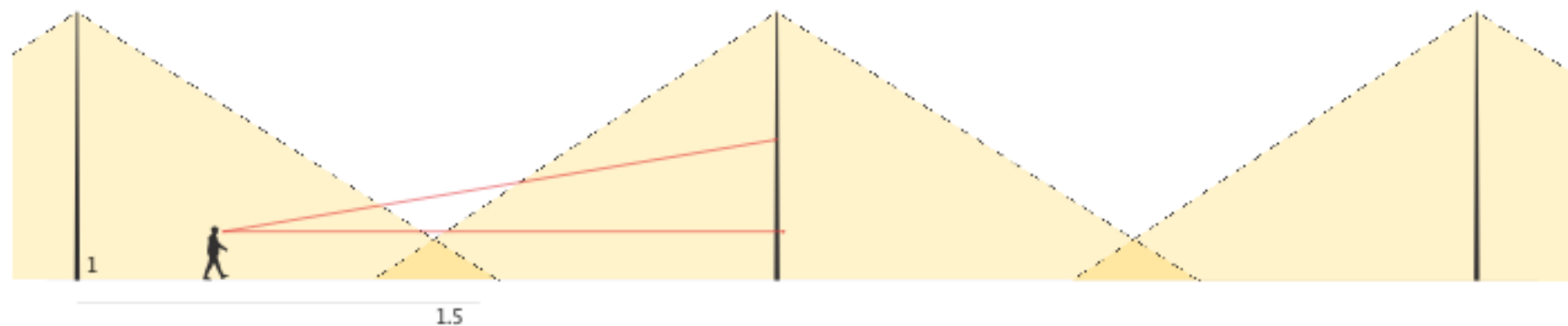
Traditioneel verlichten kan leiden tot lichthinder  
van mens en natuur en overmatig energiegebruik

TRADITIONEEL LICHTPLAN



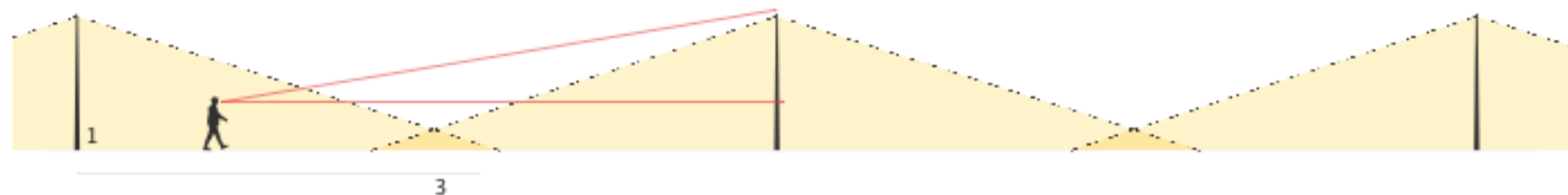
TRADITIONEEL LICHTPLAN

mast 9m | lage mastdichtheid | hoge mate van verblinding | egale lichtfilm

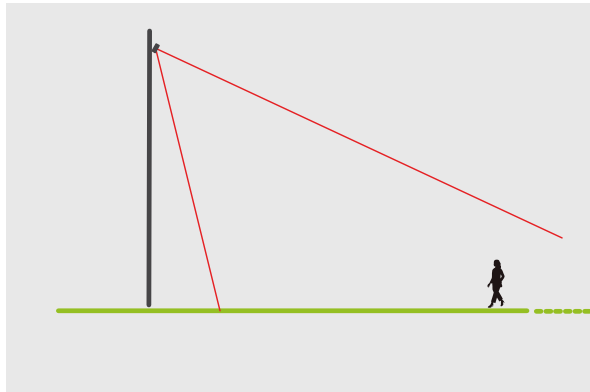


TRADITIONEEL LICHTPLAN

mast 4,5m | grote mastafstand | zeer hoge mate van verblinding | egale lichtfilm



## TRADITIONEEL LICHTPLAN



- voorkom verblinding van armaturen
- voorkom te grote helderheden etalages, reclame, autolampen etc.

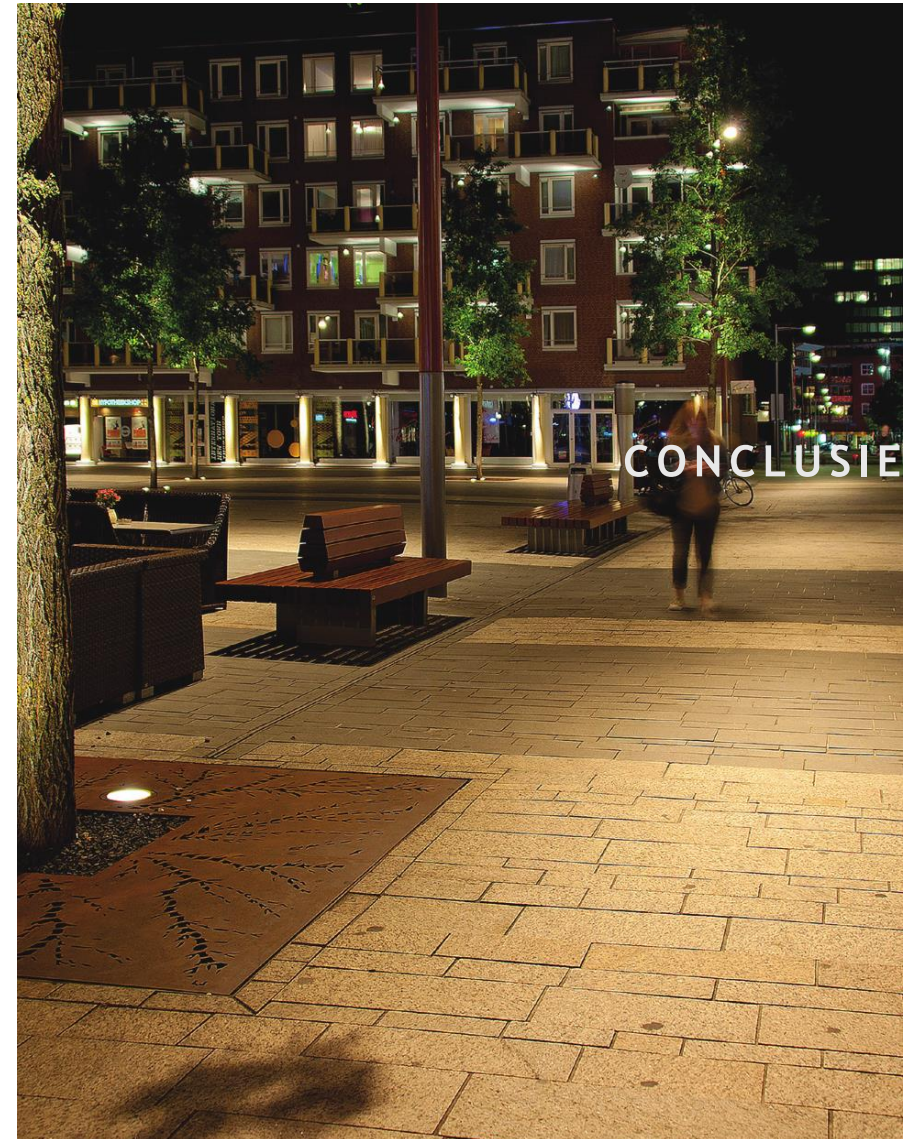


Start met Omgevingsgericht Lichtontwerp vroeg in het planproces (initiatief- of definitiefase);

Definieer vroeg in het planproces hoe licht gaat bijdragen aan de toegankelijkheid;

Maak lichtontwerpen die uitgaan van de behoefte van alle gebruikers;

Bekijk licht in de openbare ruimte integraal en niet alleen vanuit regels en richtlijnen.



DANK VOOR UW AANDACHT

Filip van der Heijden  
filip@lichtvormgevers.com

